

Fiberdeck®

VINTAGE

Lame composite 22,5 x 138/210 mm - L 4 m



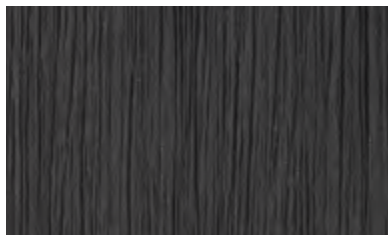
Garantie 20 ans



Résiste aux UV



Anti-taches



Graphite L 138 mm - Réf. 1125

Graphite L 210 mm - Réf. 1128

Lame de finition

Graphite L 138 mm x 3 m - Réf. 1131

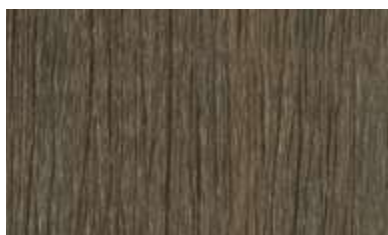


Lunar Grey L 138 mm - Réf. 1126

Lunar Grey L 210 mm - Réf. 1129

Lame de finition

Lunar Grey L 138 mm x 3 m - Réf. 1132



Wengé L 138 mm - Réf. 1127

Wengé L 210 mm - Réf. 1130

Lame de finition

Wengé L 138 mm x 3 m - Réf. 1133

Caractéristiques techniques

Densité	1170 kg/m ³
Module d'élasticité	21 Mpa
Conductivité Thermique	0,2 W/mK
Glissance (DIN 51130)	R11
Décoloration*	$\Delta E = 1,78$

(*Selon norme EN 15534-1)

Installation

- 1 - Entraxe de 40 cm entre lambourdes
(A) - Prévoir un jeu de dilatation de 4 à 6 mm en bout de lame
(B) - Réserver un espace de 6 mm entre la terrasse et le bâtiment
- 2 - Fixation des lames avec clip Cobra HYBRID 8-18 (18 clips/m²)
- 3 - Fixation des lames de début et de fin avec clips Start/End 20
- 4 - Fixation des plinthes avec vis cobra WPC 5 x 63 mm.

